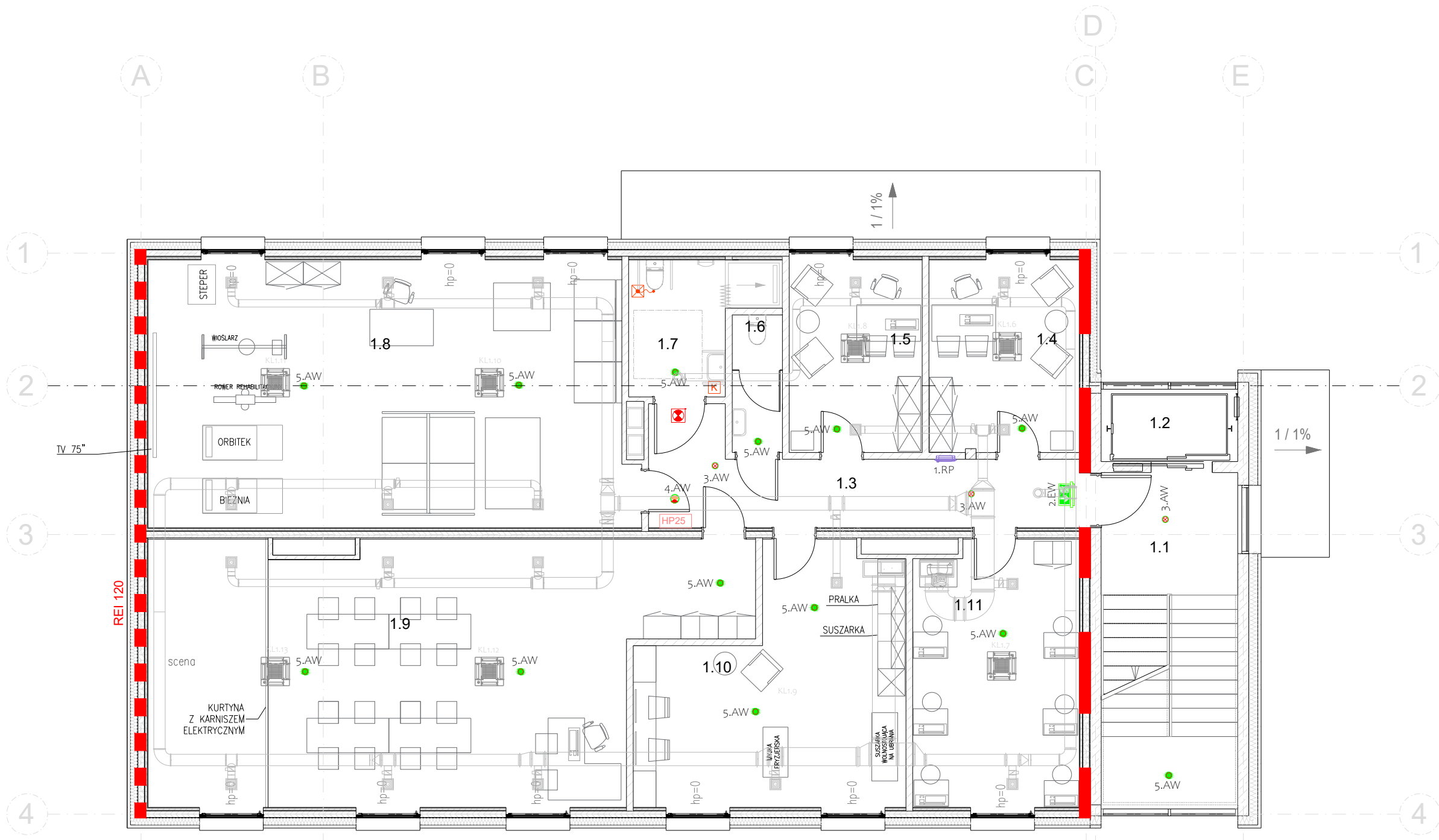
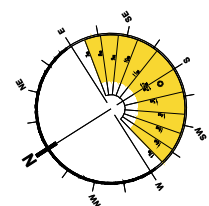


ZESTAWIENIE POMIESZCZEŃ	
Nr	Nazwa pomieszczenia
1.1	Kuchnia kuchenna
1.2	Sypialnia
1.3	Komunikacja
1.4	Pokój indywidualnego poradnictwa
1.5	Pokój terapeutów
1.6	WC
1.7	WC
1.8	Sala rehabilitacyjna sportowa
1.9	Sala muzyczna i teatralna
1.10	Sala gospodarcza domowego
1.11	Sala komputerowa
1.12	Sala zajęć indywidualnych



UWAGA: oświetlenie awaryjne i ewakuacyjne - obwód nr 17h, RP

UWAGA:
SPECYFIKACJA OŚWIETLENIA
NA RZUCIE PARTERU.



Rozprowadzenie przewodów:
- korytka kablowe ze stali ocynkowanej np. RKS.M, a podejścia do osprzętu - w bruzdzie, pod tynkiem,
- wewnątrz lekkich ścian działowych - w rurkach z tworzywa bezhalogenowego, nie rozprzestrzeniającego płomienia,
- z wykorzystaniem naciętych kanałów instalacyjnych,
- w korytkach Ego, na uchwytych stropowych Ego - instalacje bezpieczne instalacji pożarowej.
Stosować wymagane przez PN-EN-50439 normatywne odległości tras kablowych od instalacji sanitarnych, technologicznych,
Szczegóły wg projektów wykonawczych.

INSTALACJE BEZPIECZEŃSTWA POŻAROWEGO. OŚWIETLENIE AWARYJNE I EWAKUACYJNE. INSTALACJA SYGNALIZACJI PRZYZYWOWEJ. RZUT 1.PIĘTRA

Układ sied: TNS - dla wszystkich instalacji odbiorczych

Dodatkowa ochrona przed porażeniem: natychmiastowe odłączenie zasilania

PRACOWNIA ARCHITEKTONICZNA ARCHI-SIZE JAKUB KACZOROWSKI TEL. 501-53-66-37 87-720 CIECHOCINEK UL.BRONIEWSKIEGO 1A/ILPT		BRANŻA ELEKTRYCZNA - PROJEKT TECHNICZNY PROJEKTANT: mgr inż. Krzysztof Hirsch upr. nr UA-V-8386/5/98/90 WK, bez ograniczeń. Wpis do KPOIB pod numerem KUP/IE-0111/03 podpis	
INWESTOR: POWIAT WŁOCŁAWSKI UL. CYGANKA 28 87-800 WŁOCŁAWEK		SPRAWDZAJĄCY: mgr inż. Jacek Hirsch upr. nr WKP/0412/PW06/24, bez ograniczeń. Wpis do WOIB pod numerem WKP/IE/0050/25 podpis	
ADRES INWESTYCJI: RZADKA WOLA WIEŚ GMINA BRZEŚĆ KUJAWSKI DZIAŁKI NR 041804_5_0020-43/3, 041804_5_0020-43/2, 041804_5_0020-43/3, JEDN. EWID. 0020 RZADKA WOLA WIEŚ POWIAT WŁOCŁAWSKI WOJ. KUJAWSKO-POMORSKIE		DATA: 04.06.2025	SKALA: 1:100
TEMAT: PROJEKT ROZBUDOWY I NADBUDOWY WRAZ ZE ZMIANĄ SPOSOBU UŻYTKOWANIA ISTNIEJĄCEGO BUDYNKU NA CELE ŚRODOWISKOWEGO DOMU SAMOPOMOCY		NUMER RYSUNKU: ET-04.2	
		TEMAT RYSUNKU: INSTALACJE BEZPIECZEŃSTWA POŻAROWEGO. OŚWIETLENIE AWARYJNE I EWAKUACYJNE RZUT 1.PIĘTRA.	
		TEN RYSUNEK JEST WŁASNOŚCIĄ AUTORSKĄ PRACOWNI PROJEKTOWEJ ARCHI-SIZE I NIE MOŻE BYĆ UŻYWANY CZY REPRODUKOWANY, W CAŁOŚCI LUB W CZĘŚCI, BEZ WYKONANIA DOZWOLENIA OD PRACOWNI PROJEKTOWEJ ARCHI-SIZE	